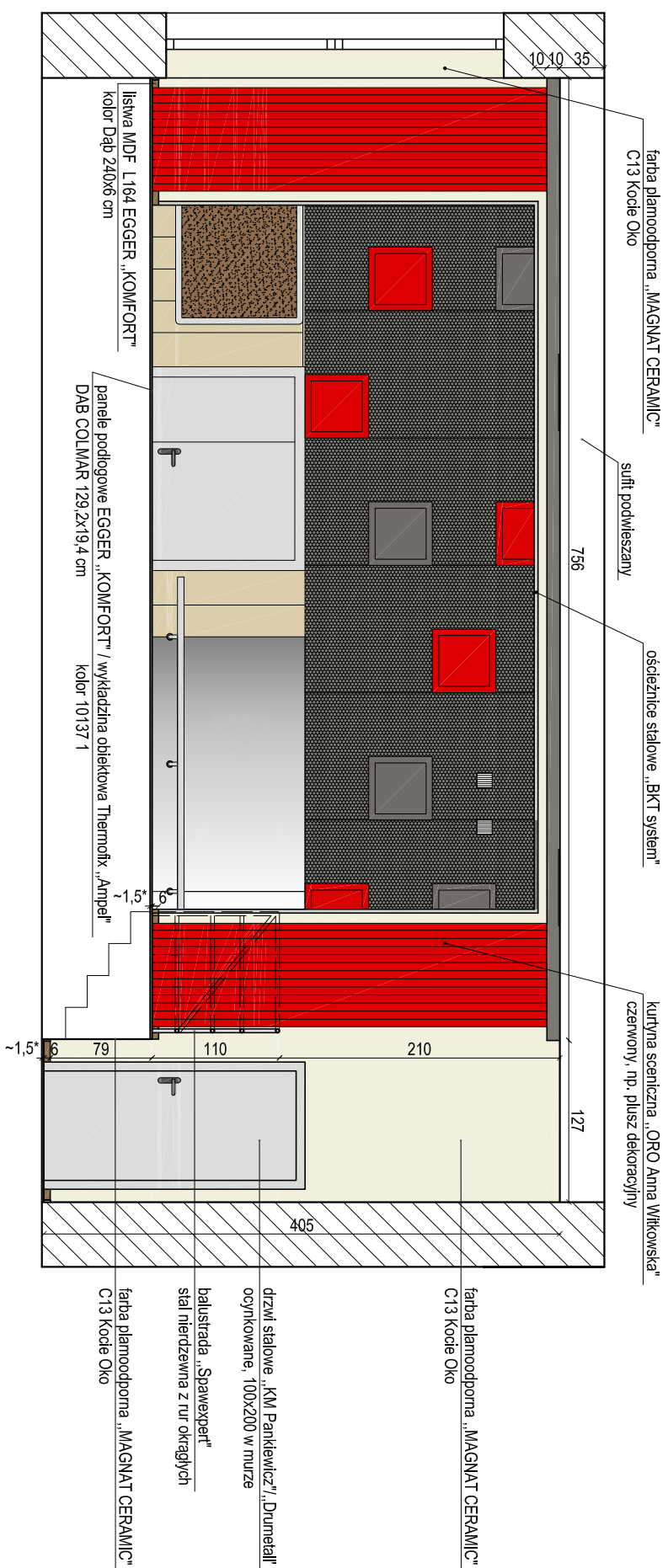


## Przekroje G

# SALA WIELOFUNKCYJNA

PIETRO



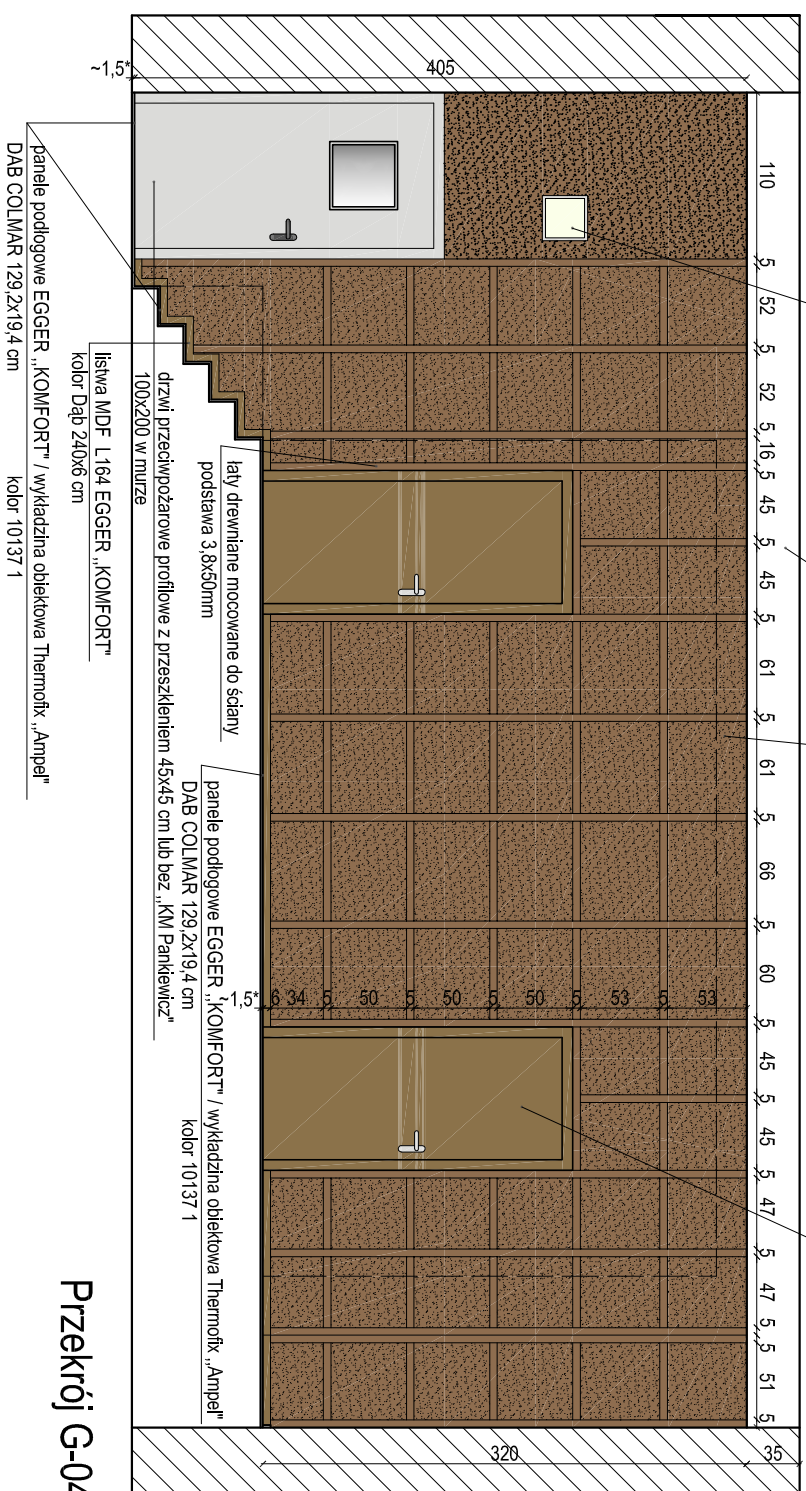
- panele podłogowe DAB COLMAR

UWAGI! :

\* - orientacyjna grubość paneli podłogowych z montażem

## Wymiary rzeczywiste sprawdzić na budowie

### Przekrój G-03



## Przekrój G-04

<p><b>BIURO PROJEKTÓW EXPANS</b>  <b>Janusz Lucjan Wszeliborski</b>  <b>18-400 ŁOMŻA ul. Senatorska 8 tel. 667303091</b></p>	
<p><b>Nazwa zadania</b>  <b>Remont z przebudową Gminnego Ośrodka Kultury i Ochotniczej Straży Pożarnej</b></p>	
<p><b>Inwestor, Adres zadania</b></p> <p>ul. Ostrolecka 13, dz. nr ew. 266/5, objęty: Światłodow Nr 0032          jed. ewid. Światłodow 200707_2, powiat łomżyński</p>	<p><b>Średnia</b></p> <p><b>1:50</b></p>
<p><b>Gmina Światłodow</b></p>	<p>Rys. Nr</p> <p><b>21</b></p>
<p><b>Łączna opracowania: projekt budowlano-wykonawczy</b></p>	
<p><b>27 czerwca 2016</b></p>	
<p><b>PRZEMİOT</b></p> <p><b>PRZEKROJE G</b></p>	<p><b>podpis</b></p>
<p><b>projektant</b></p> <p>specjalność: architektura</p>	<p><b>mgr inż. Marek Michalak</b></p> <p>upr. proj. BzP-POCK142/09/2010</p>
<p><b>projektant</b></p> <p>specjalność: konstrukcja</p>	<p><b>mgr inż. Janusz Wszeliborski</b></p> <p>upr. bud. ŁOM 10/82, upr. proj. UAN 1/86</p>
<p><b>opracowanie</b></p>	<p><b>mgr Adam Wszeliborski</b></p> <p><b>podpis</b></p>

Nazwa zadania	
Remont i przebudowa Gminnego Ośrodka Kultury i Ochrony Dziedz. Strazy Pożarnej	
Inwestor, Adres zadania	
Gmina Śniadowo	
ul. Osiropecka 13, dz. nr ew. 286/5, obręb: Śniadowo Nr 0032	
jed. ewid. Śniadowo 2007/07_2, powiat łonżyński	
faza opracowania: projekt budowlano-wykonawczy	
27 czerwca 2016	
PRZEMOT	
PRZEKROJE G	
projektant	mgr inż. Marek Michalak
specjalność: architektura	upr. proj. B-PDOKR/142/09/2010
podpis	
projektant	mgr inż. Janusz Wszeborowski
specjalność: konstrukcja	upr. bud. LOM 10/82, upr. proj. UAN 1/86
podpis	
opracowanie	mgr Adam Wszeborowski
podpis	