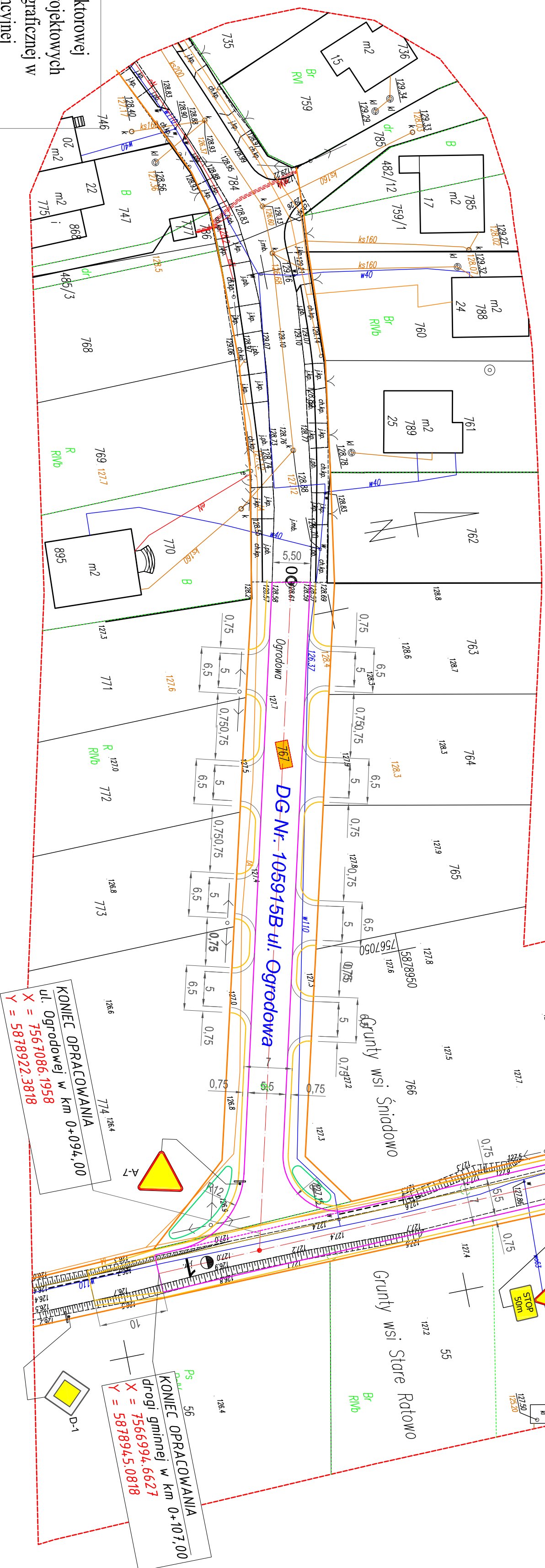
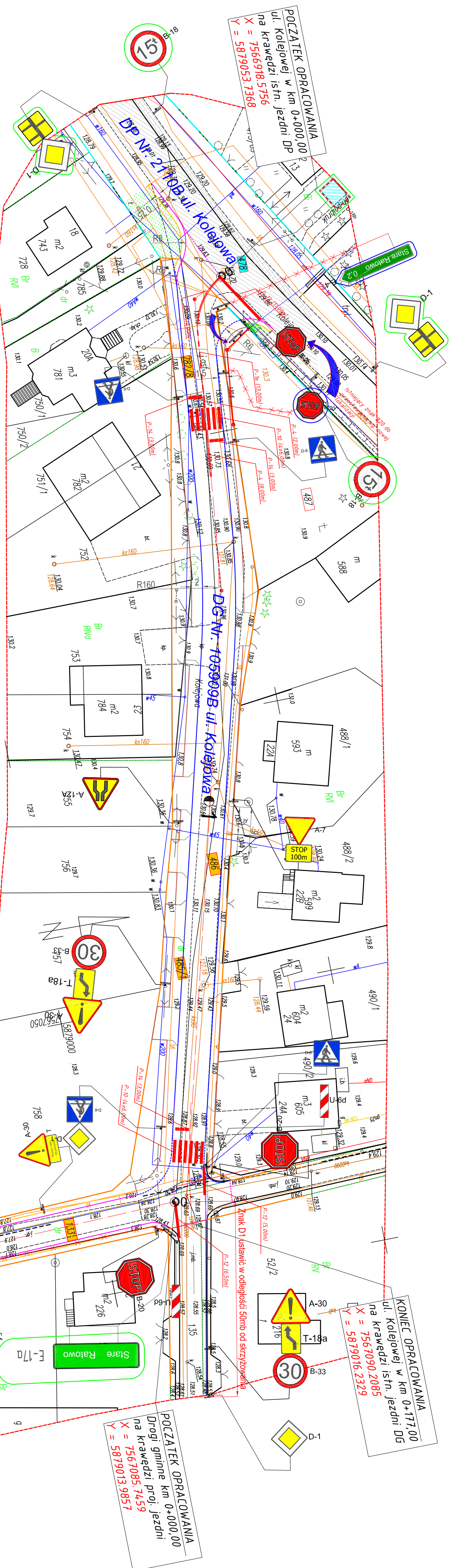




Szkic orientacyjny

MAPA DO CELÓW PROJEKTOWYCH

zaznaczenie konkretnych zgłoszeń przy geodezji		GN16640.681.2020	
Miejscowość		Świdowa dz.nr 486/67 Stare Rutowo dz.nr 133	
Jednostka ewidencyjna		identyfikator	200707_2
		nazwa	ŚNADOWO
Obwód ewidencyjny		identyfikator	0002
		nazwa	Świdowo
Stara mapa		skala, mapy	1 : 500
Nazwa aktu		przebiegający przez	2000/77
współrzędnych		wysokości	Konstszad 86
Data opracowania mapy		03.04.2020	
Oznaczenie gruntu, obszaru, który był przebiegiem			
<p>Służebności gruntowe mogą wynika z zapisu podrozmowa ustaleńmi zdołowanymi w gruncach przebiegający inwestycji</p>			
<p>Wskazanie mniejszej mapy nie było poprzedzone ustaleniem dotyczącym ewentualnej służebności gruntychym dołączonym grunty położone w gruncach przebiegający inwestycji budowlanej</p>			
Kontur, ujęty gruntem, który nie jest uprzednio w bieżącej ewidencji gruntów i budynków			
<p>USŁUGI GEODEZYJNE I PROJEKTOWE</p> <p><i>Jacek Grzybo</i></p> <p>18-104 Komara, ul. Księcia Janusza 1 22-237 tel. 608 346 978 REGON 145008086 NIP 718-105-18-20</p>		<p>Imię i nazwisko, imię i nazwisko wykonawcy nazwa i adres siedziby uprawnionego ktoś opracował mapę</p>	



Projekt został opracowany na kopii mapy numerycznej (wektorowej elektronicznej) której treść jest zgodna z mapą do celów projektowych wydaną przez Ośrodek Dokumentacji Geodezyjno - Kartograficznej w Łomży, zarejestrowanej pod numerem indeksacji ewidencyjnej P.2007.2020.596 z dnia 16.04.2020 r. stanowiącej załącznik do projektu.

LEGENDA

Projektowane:

Projektowane:

- [illegible]

Adresata podwykazuje:	"DPA Projekt" P.W. Włocławek, ul. Cieszkiewski 07-410 Ostrołęka, ul. Włocławskiego 20, kom. 608-335-877 NIP 758-465-54-54 Regon 250744766		
Inwestor:	Gmina Świdwin, ul. Świdwińska 11, 18-411 Świdwin		
Nazwa obiektu:	Droga gmina ulica Kolofna/Ogrodowa i droga gmina, dz. nr 133		
Lokalizacja:	Ul. Kolofna/Ogrodowa i droga gmina, dz. nr 133 położona w miejscowości Świdwin i Śwież-Kółko na terenie Gminy Świdwin		
Temat:	Wykonanie urządzeń inżynierskich w związku z budową drogi gminy ul. Kolofna i Ogrodowej w miejscowości Świdwin na terenie gminy Świdwin		
Nazwa projektu:	PROJEKT OZAKONOWNIA PIKONOWEGO I POZIOMIEGO		
Financja	Inte i kosztów	Nr umów	Podpis
Wzrost	Inte i kosztów	6654/08	
projektant	mgr inż. Leszek Cieszkowski		
asystent	mgr inż. Daniel Namieśnik		